

23/MAIO DE 2026 DAS 8:00 ÀS 18:30

TREINAMENTO

FROM SENIOR TO STAFF+

domine os pilares para se tornar um engenheiro STAFF+ de alto impacto e a transição técnica para papéis de liderança técnica e influência organizacional.

TECH LEADERSHIP

●●● avançado

PRESENCIAL

TRANSFORME SUA TRAJETÓRIA NA TECNOLOGIA E ASSUMA PAPÉIS DE ALTA INFLUÊNCIA CORPORATIVA

neste treinamento, o estudante vai aprender como navegar além da senioridade técnica, focando em pensamento estratégico, comunicação executiva e criação de escopo. o diferencial está na abordagem prática sobre os arquétipos de staff engineer, preparando o profissional para resolver problemas complexos que impactam toda a companhia, não apenas um time.



MATERIAL DE APOIO



ESTUDO DE CASOS REAIS

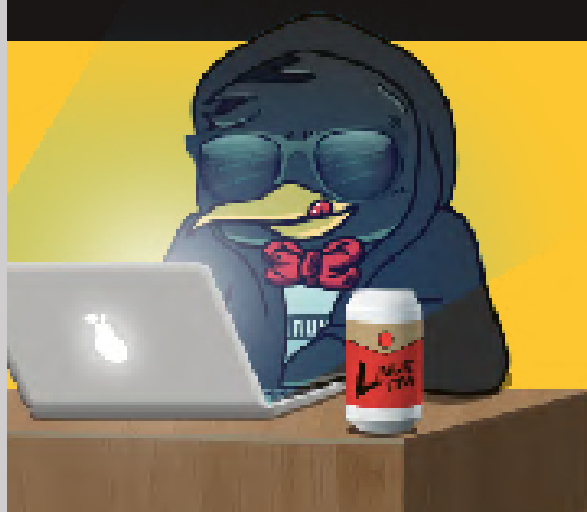


NETWORKING ESTRUTURADO



EXERCÍCIOS INTERATIVOS

TREINAMENTO EM SÃO PAULO: RUA CAYOWAÁ, 228 - PERDIZES



ao concluir esta jornada, você terá desenvolvido uma visão sistêmica apurada e maturidade para atuar como uma liderança técnica influente. terá plena capacidade de mentorar times e alinhar decisões tecnológicas complexas diretamente aos objetivos de negócio da empresa, estando pronto para ocupar cargos de alta direção técnica.

PRÉ-REQUISITOS: NO MÍNIMO 3 ANOS DE EXPERIÊNCIA COMO DEV, DEVOPS, SRE OU RELACIONADOS EXPERIÊNCIA COM PROJETOS DE MÉDIA/ALTA COMPLEXIDADE. CONHECIMENTO BÁSICO DE ARQUITETURA DE SISTEMAS. INGLÊS TÉCNICO (LEITURA DE DOCUMENTAÇÃO).

DESENVOLVA E APRENDA

TREINAMENTO PRESENCIAL

1 DIA COMPLETO

DESENVOLVA A SUA LIDERANÇA TÉCNICA e aprenda técnicas comprovadas para influenciar positivamente pessoas e times.

CRIE ESCOPOS DE TRABALHO DE ALTO IMPACTO, sabendo mapear, liderar e executar iniciativas que geram valor real para o negócio.

APLIQUE O PENSAMENTO ESTRATÉGICO NA RESOLUÇÃO DE PROBLEMAS SISTÊMICOS, conectando a visão tecnológica com os grandes objetivos da corporação.

DOMINE A COMUNICAÇÃO EXECUTIVA para saber como apresentar suas soluções tecnológicas, defender ideias e alinhar expectativas com a diretoria.

NAVEGUE COM CLAREZA PELAS ETAPAS DO PROCESSO DE PROMOÇÃO PARA POSIÇÕES STAFF PLUS, entendendo exatamente o que as empresas de você.

DOMINE A LIDERANÇA TÉCNICA E PREPARE-SE ESTRATEGICAMENTE PARA O NÍVEL STAFF.



JEFERSON FERNANDO

QUEM VAI TE GUIAR:

PRINCIPAL ENGINEER NO IFOOD

co-fundador da LINUXtips, palestrante internacional e um dos maiores especialistas em containers e Kubernetes do Brasil.



MATHEUS FIDELIS

PRINCIPAL ENGINEER NO ITAÚ UNIBANCO

professor e autor com vasta experiência no gerenciamento de sistemas críticos em cenários complexos e de grande escala.

INSTRUTORES